

Приложение Г
(обязательное)

План фундамента комплексов

Технические требования к плану фундаменту комплексов Атлант, Атлант-Цвет

1 Основанием фундамента является грунт с втрамбованным щебнем или гравием крупностью 40-60мм толщиной слоя не менее 160мм.

2 Объем бетона $V_b = 6,8 \text{ м}^3$

3 Объем песка $V_n = 1,96 \text{ м}^3$

4 *Размеры для справок

5 *¹ Установить по конвейеру КФ-106.01.00.000.

6 *² Установить по рольгангу КФ-106.02.00.000.

7 *³ Установить по подъемнику КФ-107.07.00.000, выдерживая установку поддона до упоров подъемника (кратность поддонов равна 680 мм).

8 Часть фундамента ограниченную размерами В и Г заполнить бетоном после выверки положения рамы закладной поз. 1. При этом плоскость Е рамы закладной выставить горизонтально по уровню. Отклонение от горизонта не более 1 мм на длине 2 (два) метра. Для вывешивания рамы закладной использовать балки установочные поз. 3, которые демонтировать после затвердевания бетона.

Таблица Г.1 – Спецификация к плану фундаменту комплексов Атлант, Атлант-Цвет

Поз.	Обозначение	Наименование	Кол.	Примечание
		<u>Сборочные единицы</u>		
1	РЗА.00.000	Рама закладная	1	Поставляется совместно с комплексом
		<u>Детали</u>		
3	РЗА.00.001	Балка установочная	1	Входит в состав РЗА.00.000
		<u>Стандартные изделия</u>		
10		Болт 6.1 М12х150ВСт3	- *	*16 шт без подъемника
		ГОСТ 24379.1-80		*20 шт. с подъемником
11		Гайка М.20-6Н.019	16	Входит в состав РЗА.00.000
		ГОСТ 5915-70		
12		Шайба 20.37.019	8	Входит в состав РЗА.00.000
		ГОСТ 11371-78		

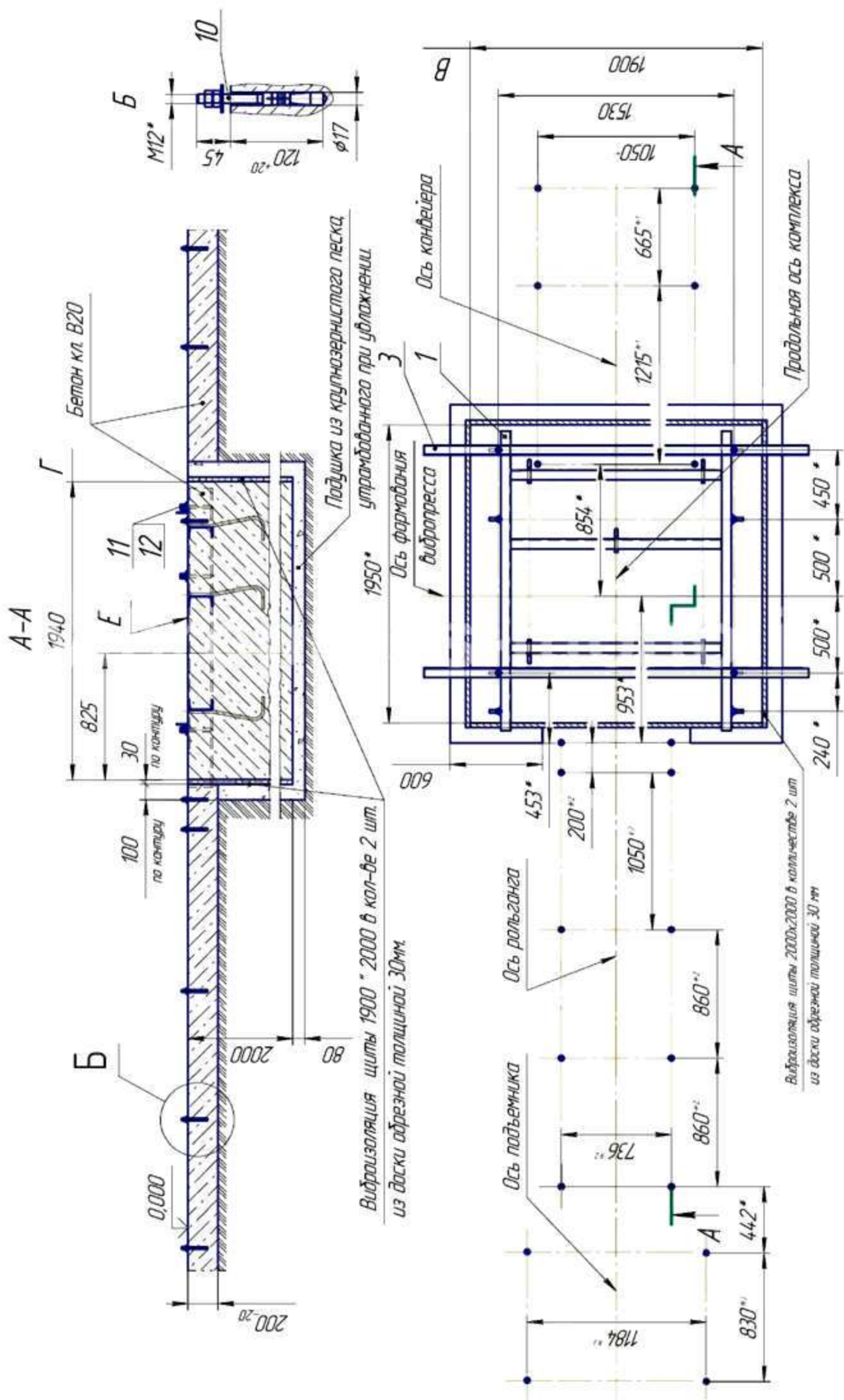


Рисунок Г.1 – План фундамента комплексов Атлант и Атлант-Цвет